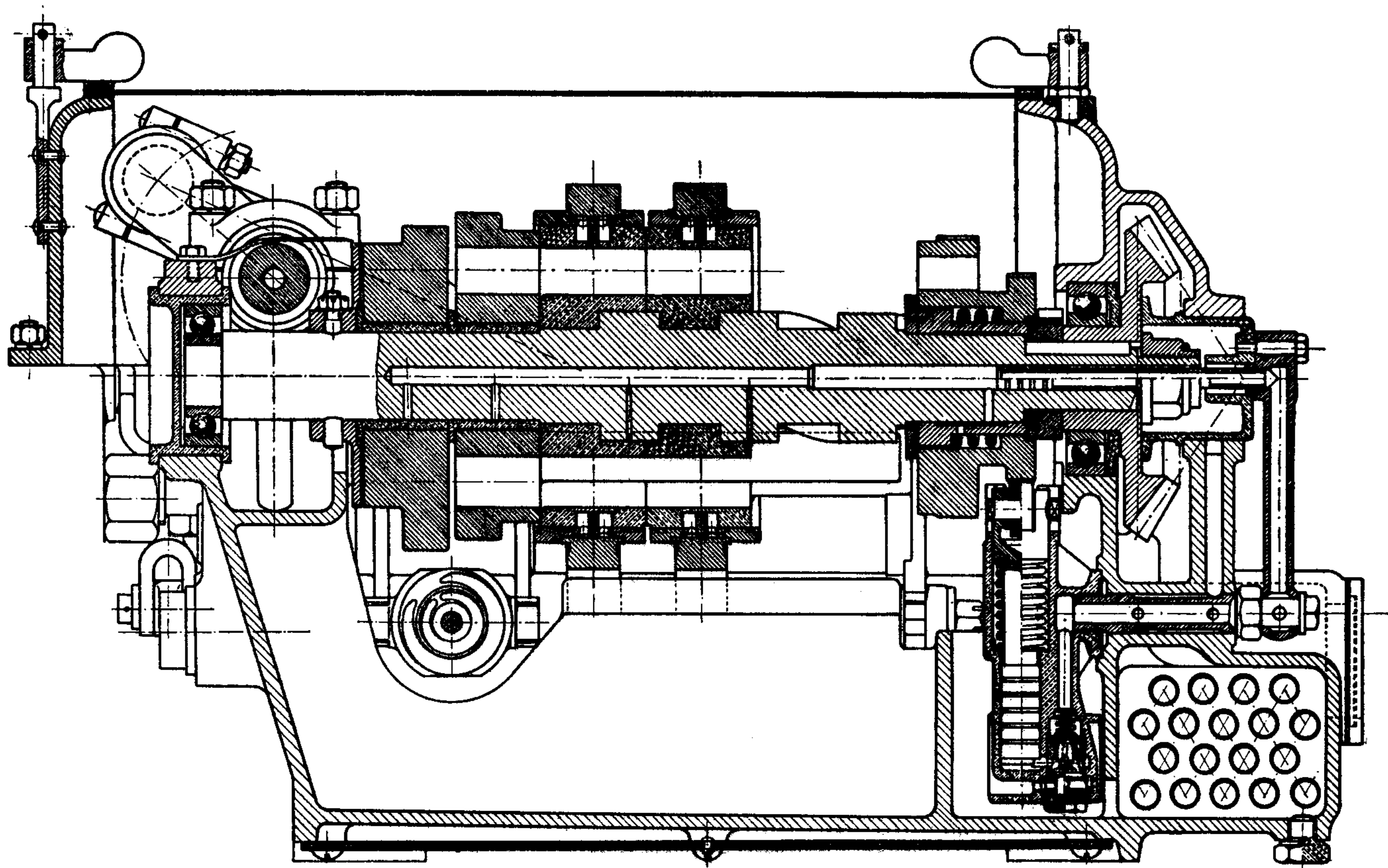


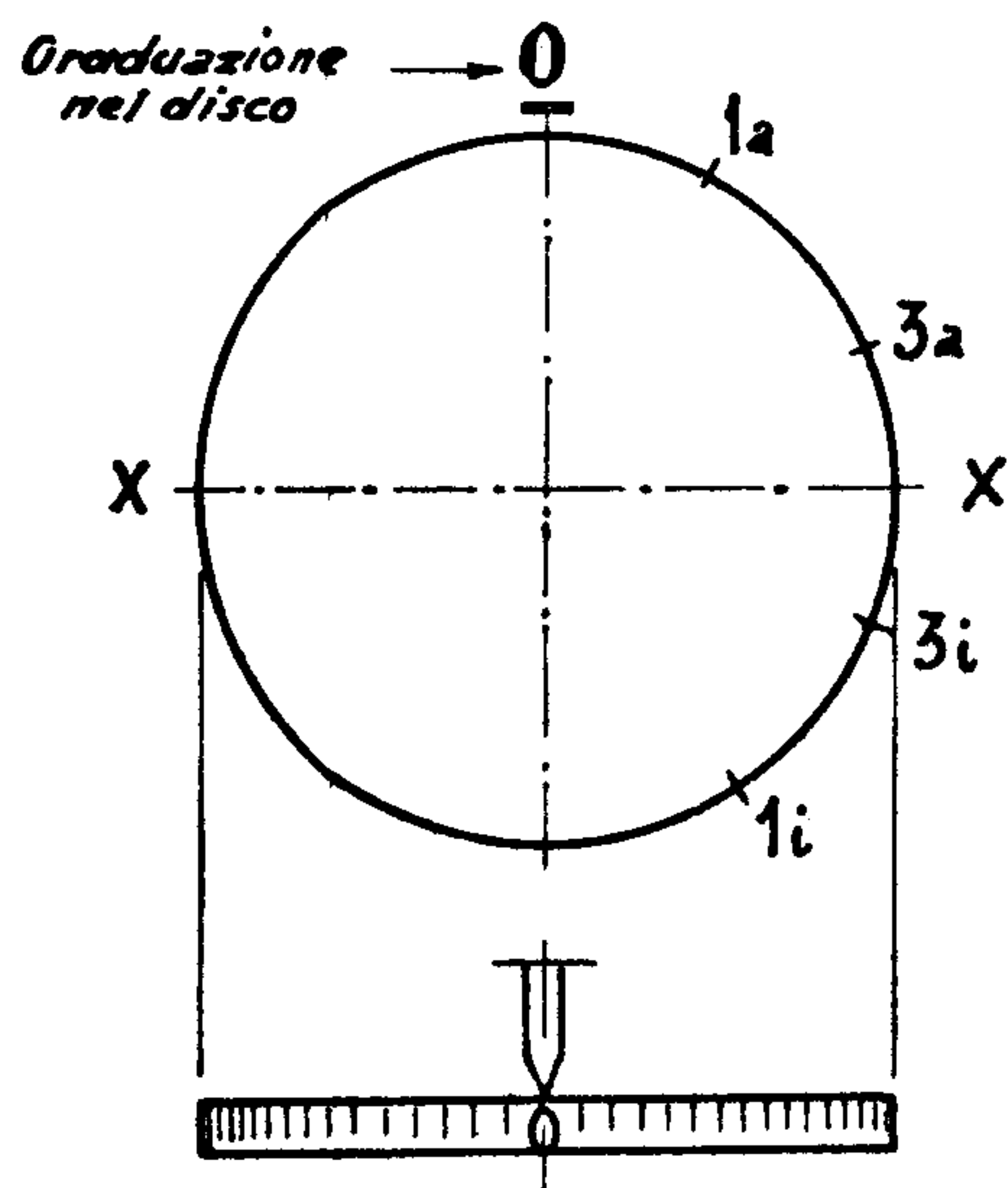
**APPARATO DISTRIBUTORE LOCOMOTIVA N. 740691**

**(Insieme dell'albero a camme - Sezione longitudinale dell'apparato)**

**Disegni: FS. N. 2245830; Caprotti N. 734.**



**Tracciato, sul disco graduato, per verifica calettatura camme.**



**1 a = punto delle camme d'introduzione a marcia avanti.**

**l i = » » » » » indietro.**

**3 a   =       »       »       »       di scarico       »       »       avanti.**

**3 i = » » » » » indietro.**

**AVVERTENZE:** Questi apparati servono esclusivamente per la locomotiva N. 740691 e non sono intercambiabili con apparati di altri tipi.