

[illegible]

Allegato I - 4 - foglio b

Prospetto N. 853		VALVOLE E CONTROVALVOLE PER REGOLATORE					
GRUPPI	REGOLATORI A VALVOLE CIRCOLARI			REGOLATORI A CASSETTI			Annotazioni
	TIPI	diame- tro val- vole	Disegni N.	Tipi delle		Disegni N.	
				valvole	contro valvole		
LOCOMOTIVE PER MANOVRE D'OFFICINA							
800	—	—	—		27	329992	
806	—	—	—			—	
816	—	—	—	17		2235690	
877	—	—	—	37 B		2109290	
899	—	—	—			—	
LOCOMOTIVE A SCARTAMENTO RIDOTTO							
R. 301	Zara	120	515163	—	—	—	Con regolatore sul collettore
R. 302							
R. 370				4	23	237593	
Serie P				44		2115881	
Serie U				40		2114760	
Serie 410	—	—	—			—	
AUTOMOTRICI							
85	—	—	—			—	
86	—	—	—	43	28	220441	

Prospetto N. 854		SURRESCALDATORI IN OPERA NELLE CALDAIE														
LOCOMOTIVE GRUPPI		COLLETTORI		ELEMENTI		CAMERE INTERMEDIE				COLLEGAMENTI					ANNOTAZIONI	
		TIPI	Prospetto N. 611. <sup>a</sup> Disegno 611. <sup>a</sup> Fig.	Quantità	Diametri esterni e spessori	Disegni N.	a 2	a 3	a 4	Disegni N.	Guarnizioni		Giunti sferici N.	Bulloni a T N.		Prigionieri N.
							diramazioni				N.	Diametri D×d				
							N.	N.	N.	N.						
422. . . . .		Tedesco	11	21	(*) 35 × 3,5	2036192	—	—	—	—	42	55 × 39	—	—	21	diametro d'origine mm. 25 o 23
460 . . . . .		»	11	24	35 × 3,5	2036192	—	—	—	—	48	55 × 39	—	—	24	
471 . . . . .		Schmidt	6	48	22 × 2,5	2123864	6	12	—	2123864	36	59 × 43	—	18	—	
681 . . . . .			4	56	22 × 2,5	2182561	7	14	—	2140444	42	59 × 43	—	21	—	
682 . . . . .		Tedesco	15	70	22 × 2,5	2182561	2	22	—	2140444	48	55 × 39	—	24	—	
473 (001÷003-005-007÷009) . . . . .			16	26	35 × 3,5	58946	—	—	—	—	52	55 × 39	—	—	26	
474 . . . . .		»	—	24	35 × 3,5	—	—	—	—	48	55 × 39	—	—	24		
475 . . . . .		Schmidt	8	22	35 × 3,5	590617	—	—	—	—	44	55 × 39	(o)	22	—	
476 (001÷036-045÷072) . . . . .			17	22	35 × 3,5	590617	—	—	—	—	44	55 × 39	(o)	22	—	
476 (037÷044) . . . . .		»	18	24	35 × 3,5	590617	—	—	—	—	48	55 × 39	—	24	—	
479 . . . . .		»	3	27	35 × 3,5	2221351	—	—	—	—	54	55 × 39	(o)	27	—	
480 . . . . .		»	19	27	35 × 3,5	590617	—	—	—	—	54	55 × 39	—	27	—	
482 . . . . .		»	1	21	35 × 3,5	2221351	—	—	—	—	42	55 × 39	(o)	21	—	
625 (001÷188) } con caldaia tipo 625-640 . . . . .																
640 (001÷169) } con caldaia tipo 625-640 . . . . .		F. S.	9	21	35 × 3,5	2152920	—	—	—	—	42	55 × 39	(o)	—	24	
625 (001÷188) } con caldaia tipo 625-640 . . . . .		Schmidt	1	21	35 × 3,5	2221351	—	—	—	—	42	55 × 39	(o)	21	—	
625 (301÷548) } con caldaia tipo 625-640 . . . . .			4	61	22 × 2,5	2182561	7	9	5	2140444	42	59 × 43	—	21	—	
640 (305÷379) } con caldaia tipo 625-640 . . . . .		»	1	21	35 × 3,5	2221351	—	—	—	—	42	55 × 39	(o)	21	—	
625 (301÷548) con caldaia tipo ex 600 . . . . .		»	15	68	22 × 2,5	2182561	2	22	—	2140444	48	55 × 39	—	24	—	
640 (305÷379) con caldaia tipo ex 630 . . . . .		»	13	50	22 × 2,5	2182561	7	8	3	2140444	36	55 × 39	—	18	—	
672 con caldaia tipo ex 670 . . . . .		»	5	28	35 × 3,5	—	—	—	—	56	55 × 39	—	28	—		
685 { (001÷241-861÷948) . . . . .		F. S.	1	24	35 × 3,5	2221351	—	—	—	—	48	55 × 39	(o)	24	—	
685 { (303÷445-502÷651) con . . . . .			9	24	35 × 3,5	2152920	—	—	—	—	48	55 × 39	(o)	—	27	
caldaia tipo 470-680 . . . . .		Schmidt	15	72	22 × 2,5	2182561	—	24	—	2140444	48	55 × 39	—	24	—	
688 . . . . .		»	4	56	22 × 2,5	2182561	7	14	—	2140444	42	59 × 43	—	21	—	
691 . . . . .		»	15	70	22 × 2,5	2182561	2	22	—	2140444	48	55 × 39	—	24	—	
746 . . . . .		»	20	18	35 × 3,5	590617	—	—	—	—	36	55 × 39	—	18	—	
728 . . . . .		»	1	27	35 × 3,5	2221351	—	—	—	—	54	55 × 39	(o)	27	—	
735 . . . . .		»	15	72	22 × 2,5	2182561	—	24	—	2140444	48	55 × 39	—	24	—	
740 (204÷445) . . . . .		»	8	24	35 × 3,5	590617	—	—	—	—	48	55 × 39	—	24	—	
940 (001÷040) . . . . .		»	1	21	35 × 3,5	569104	—	—	—	—	—	—	42	21	—	
744 . . . . .		F.S.	4 o 2	21	35 × 3,5	2221351	—	—	—	—	42	55 × 39	(o)	21	—	
745 (001÷012) . . . . .				21	35 × 3,5	2152920	—	—	—	—	42	55 × 39	(o)	—	24	
745 (013÷063) . . . . .		Schmidt	15	62	22 × 2,5	2182561	10	14	—	2140444	48	55 × 39	—	24	—	
746 (001÷040) . . . . .		»	1	21	35 × 3,5	2221351	—	—	—	—	42	55 × 39	(o)	21	—	
880 { (001÷012-101÷217) . . . . .		F.S.	9	21	35 × 3,5	2152920	—	—	—	—	42	55 × 39	(o)	—	24	
880 { (013÷060) . . . . .			9	27	35 × 3,5	2152920	—	—	—	—	54	55 × 39	(o)	—	30	
896 . . . . .		Schmidt	1	36	22 × 2,5	2123865	—	12	—	2123865	24	55 × 43	—	12	—	
897 . . . . .		»	7	36	22 × 2,5	2097336	—	—	—	—	72	40 × 26	—	—	42	
981 . . . . .		»	7	42	22 × 2,5	2097336	—	—	—	—	84	40 × 26	—	—	49	
R. 302 . . . . .		Tedesco	16	22	35 × 3,5	2036192	—	—	—	—	44	55 × 39	—	—	22	
Serie P . . . . .		F.S.	7	36	22 × 2,5	2097336	—	—	—	—	72	40 × 26	—	—	42	
		»	12	24	22 × 2,5	582535	—	—	—	—	48	40 × 26	—	—	32	
		Schmidt	21	12	35 × 2,5	2095441	—	—	—	—	24	55 × 39	—	12	—	
															a 2 collettori	

N.B. (\*) Gli elementi da mm. 35 × 3,5 dovranno essere impiegati dopo esaurite le scorte di quelli d'origine da mm. 36 × 3,5. (o) A questi surriscaldatori si devono sostituire le guarnizioni con i giunti sferici in occasione di grande riparazione.

Allegato I - 6 - foglio a

Prospetto N. 773	SCAPPAMENTI E CAMINI							
GRUPPI	SCAPPAMENTI				CAMINI	Annotazioni		
	Diametri orificio		Dimensioni barretta mm.	Disegni numero	Disegni numero			
	D <sub>1</sub> mm.	D <sub>2</sub> mm.						
LOCOMOTIVE A SCARTAMENTO NORMALE								
290	120	130	—	599871	317101	004÷006, 010, 013, 021		
420	120	130	—	599901	8790			
422	130	—	13 × 20	2020151	—			
	130	—	—	2020141				
460	140	150	13 × 20	2020110	2022880	001÷036, 045÷072		
471	140	150	14 × 20	2020120	313356			
470-471				2038941				
680				2120542				
681	140	150	—	2134480	579112	037÷044		
682	14 × 20	570499						
473	130	—	13 × 20	2132721			2235410	
474	—	—	—	—			—	
475-478-479	130	140	8 × 20	2028768	579112	001÷029, 042, 043, 059÷077		
476	130	140	8 × 20	2028768	2235250			
	135	145	16 × 20	2110700				
				2092942				
477	140	150	8 × 20	2118660	579112	Scappamento tipo Adams Gr. 625 (001÷188, 640 001÷169) Gr. 640 (001÷169) con diramaz. vap. scarico.		
479	135	145	—	2028768	214247			
480	165	175	16 × 20	583551			21427	
482	145	155	15 × 20	2092951				21427
552	—	—	—	17161		321231		
625-640	125	135	8 × 20	214289	214247			
				2101960				
				2093904			21427	
				2093904		305464		
625 (301÷548)	125	135	8 × 20	2093904	214247	Con caldaia tipo gr.º 625-640 Con caldaia tipo ex gr. 600. da 305÷379 con caldaia tipo gr. 625-640 ed ex 630.		
640	125	135	10 × 20	2096213	214247			
645	150	160	15 × 20	539951	539942			
672	140	150	—	557942	558133			
685	001÷241	145	155	14 × 20	512627	512612	Scappamento tipo Kilchap	
		150	155	14 × 20	2164230	2164820		
		222÷241	145	155	14 × 20	2035755		512612
		301÷451	140	150	14 × 20	2034204		313356
688	501÷651	140	150	14 × 20	2089575	313356	Serve anche per le 501÷651 S.	
		145	150	16 × 20	2161662	2161651		
		861÷865	145	155	14 × 20	2105741		512612
		867÷869	145	155	14 × 20	2043061		512612
691	955÷984	145	155	14 × 20	2043061	512612	Con camino modificato	
		130	140	8 × 12	2055304	2163440		
		155	165	15 × 20	2163450	579112		
		130	140	8 × 20	2091081	579112		
728	130	140	8 × 20	2028768	579112	Per caldaia di origine Per caldaia di origine e per cal- daia di ricambio 001÷103 di origine 104÷.... di ricambio per l'intero gruppo		
729	001÷190	135	145	532607	21747			
		242	140	150	—		2220890	522665
730	001÷108	133	140	—	588011		2093921	
735	109÷393	133	140	—	574113	2093921		
		140	150	—	579823	50521		
					2134480	522666		
					»	522666		
740	140	150	—	2220890	522666			

Prospetto N. 773		SCAPPAMENTI E CAMINI					
GRUPPI	SCAPPAMENTI					Annotazioni	
	Diametri orificio		Dimensioni barretta mm.	Disegni numero	CAMINI Disegni numero		
	D <sub>1</sub> mm.	D <sub>2</sub> mm.					
LOCOMOTIVE A SCARTAMENTO NORMALE							
740-940	145	150	14 × 20	2164462	2164451	il gr. 740, solo con caldaia avente forno d'acciaio	
744	135	145	14 × 20	2049912	520144		
	140	145	14 × 20	2166360	2166350		
745	135	145	—	520154	520144		
				2057712			
746	165	170	16 × 20	2166370	2166350		
822	75	85	—	2164801	2163440		
				2093010			
830-835	—	115	—	2118960	204363		
				509563			
851	120	130	—	2129720	310101	Camino d'orig. con base lamiera Camino di ricamb. base ghisa Camino d'orig. con base lamiera Camino ricamb. con base ghisa Camino d'orig. con base lamiera Camino ricamb. con base ghisa	
875	120	130	—	2145150	2229740		
					528322		
880	105	115	—	2145150	2153960		
					528676		
885	100	110	—	2153960	32024		
					2011450		
893	116	—	—	2056990	2235270		
					2235280		
895	113	123	—	2134480	346522		
	113	123	—	521494	001÷042 e 101÷129 di ricambio colonna compl.		
896	95	105	—	569661			
897	130	—	20 × 13	59940			
	120	130	—	2093020			
905	120	130	—	2134480		2235420	
	120	130	—	521494		20796	
910	125	135	—	518572		22408	
	980	115	125	—		528025	238911
981		110	120	—		517941	517941
	528025					2079840	
LOCOMOTIVE PER MANOVRE D'OFFICINA							
800	—	—	—	345792	345792	Scappam. tipo Adams	
806	—	—	—				
816	—	—	—		2230550	Scappam. mobile	
					2230560		
877	85	—	—	2052950			
899	95	—	—	2235350			
LOCOMOTIVE A SCARTAMENTO RIDOTTO							
R. 301	110	—	—	515201	515131	di ricambio intero gruppo	
R. 302	100	—	—	515201	515131		
R. 370	90	—	—	237641	237551		
Serie P	1÷3	85	—	2052960	2064290		
	4÷9	80	90	2034122			
		85	95	2139760			
Serie U	85	—	—	208555	2235290		
Serie 410	—	—	—				
AUTOMOTRICI A VAPORE							
85	60	—	—	23659	23659		
86	70	—	—	22047	22047		



TABELLA I.

Unificazione della distanza fra i centri dei fori per i rubinetti del livello e della lunghezza per i tubi di vetro e per i ripari retinati.

Distanza centri dei fori a m/m	Lunghezza		Gruppi di locomotive, automotrici, carri riscaldatori
	tubo L 1 m/m	riparo L 2 m/m	
250	220	170	85, 86, carri riscaldatori 808000 (da 050, a 055, da 200 a 252 (1).
330	300	260	290, 420, 422, 460, 470, 471, 473, 475, 476, 477, 478, 479, 480, 482, 552, 625, 640, 645, 672, 680, 681, 682, 685, 688, 691, 728, 729, 730, 735, 740, 744, 745, 746, 800, 806, 816, 822, 830, 835, 851, 875, 877, 880, 885, 893, 895, 896, 897, 899, 905, 910, 940, R. 301 R. 302, Serie U, Serie 410, carri riscaldatori 808000 (2). 474, 980, 981, R. 370, Serie P.
400	370	330	Caldaie a nafta delle locomotive elettriche a corrente trifase.
450	(3)	(3)	

- (1) con caldaia tipo ex automotrice gruppo 60, escluse le caldaie Komarek.  
(2) esclusi i carri da 050, a 055, e da 200 a 252 con caldaie di ex automotrici, ma inclusi quelli di questi numeri aventi la caldaia Komarek.  
(3) le caldaie poste sulle locomotive elettriche a corrente trifase sono munite di indicatore di livello a vetro piano, tipo « Mosmieri », disegno E 586773.  
N.B. - Per le locomotive ex Austriache la lunghezza del tubo si riferisce a caldaia con rubinetti del livello tipo normale.

TABELLA II.

Lunghezza dei tubi di vetro per il livello (per le caldaie che non hanno ancora subito l'unificazione nella distanza fra i centri dei fori per i rubinetti del livello).

Lunghezza L 1 m/m	Gruppi di locomotive, automotrici, carri riscaldatori
220	85, 86, Carri riscaldatori 808000 (da 050 a 055, da 200 a 252) (1).
240	R. 301 (con caldaia da 01 a 15)
260	800, 885, 895, 896, 905, 910 (r), Carri riscaldatori 808000 da 000 a 029, da 200 a 252 (2) da 400 a 459, da 600 a 612, da 645 a 694, da 800 a 913)
280	691, 746, 806, 830, (o) 835, (con caldaie gr. 830 d'origine), Carri riscaldatori 808000 (da 630 a 644).
300	290, 420 (r), 470, 471, 480, 552, 625, 640, 672, 680, 681, 682, 685, 730, 735, 740, 744, 745, 816, 830 (r), 835, 910 (o), 940
320	422, 460, 473, 475, 476, 477, 478, 479, 482, 645, 688, 728, 729, 822, 851, 875, 877, 880, 893, 897, 899, R. 301, R. 302, Serie U, serie 410, Carri riscaldatori 808000 (da 056 a 058) 420 (o), 910 (o), 980 (o)
340	474, 735 (o), (da 001 a 108), R. 370 Serie P
370	980 (r), 981
380	

- (o) - con caldaia di origine  
(r) - » » » ricambio  
(1) - » » » tipo ex automotrice gruppo 60, escluse le caldaie Komarek  
(2) - » » » Komarek.

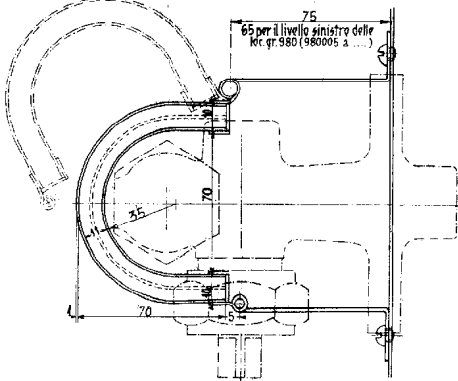
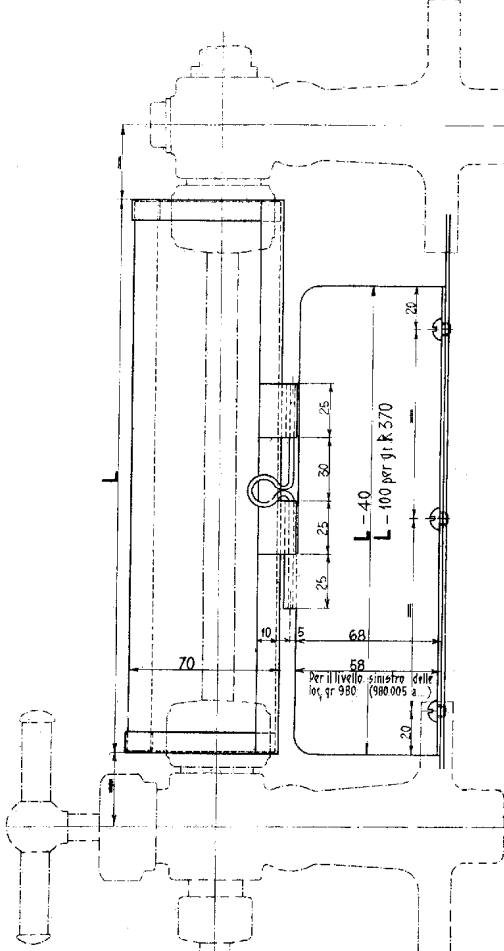
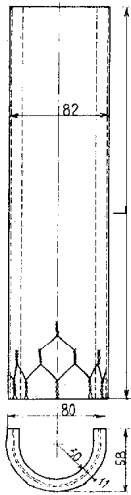
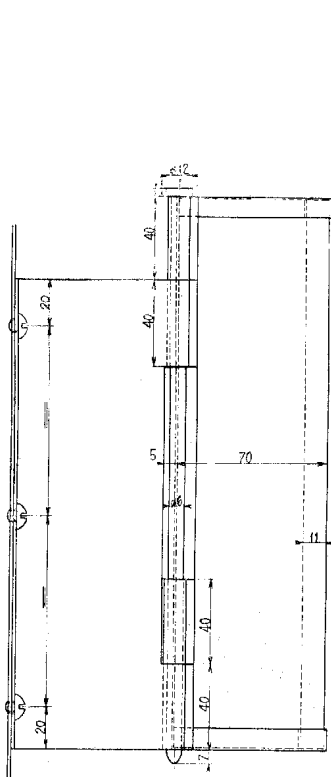
N.B. - Per le locomotive ex austriache la lunghezza del tubo si riferisce a caldaia con rubinetti del livello tipo normale.

TABELLA III.

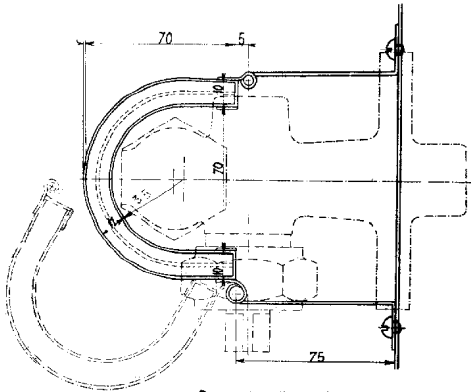
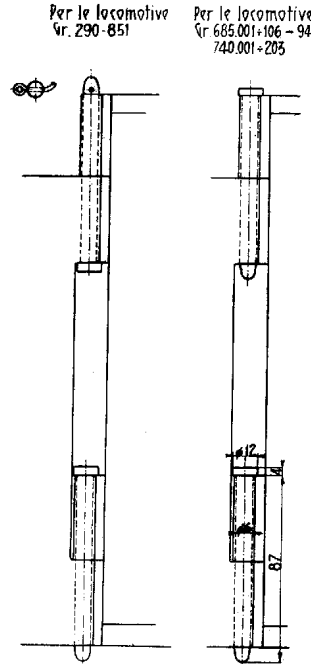
Lunghezza dei ripari di vetro retinato, (per le caldaie che non hanno ancora subito l'unificazione nella distanza fra i centri dei fori per i rubinetti del livello).

Figura del riparo	Lunghezza L 2 m/m	Gruppi di locomotive, automotrici, carri riscaldatori
1	170	85, 86, Carri riscaldatori 808000 (da 050, a 055, da 200 a 252 (1).
2	200	800, 885, 895, 896, 905, 910 (r), R. 301 (con caldaia da 01 a 15), Carri riscaldatori 808000 (da 000 a 029, da 200 a 252 (2), da 400 a 459, da 600 a 612, da 645 a 694, da 800 a 913).
3	230	691, 746, 806, 830, 835 (con caldaia gruppo 830 d'origine) Carri riscaldatori 808000 (da 630 a 644)
4	260	290, 420 (r), 470, 471, 480, 552, 625, 640, 645, 672, 680, 681, 682, 685, 730, 735, 740, 744, 745, 816, 830 (r), 835, 851, 875, 880, 910 (o), 940, Carri riscaldatori 808000 (da 056 a 058)
5	290	420 (o), 422, 460, 473, 475, 476, 477, 478, 479, 482, 688, 728, 729, 822, 877, 893, 897, 899, 910 (o), R. 301, R. 302, Serie U, Serie 410.
6	330	474, 735 (o), (da 001 a 108), 980 (r), 981, R. 370, Serie P.

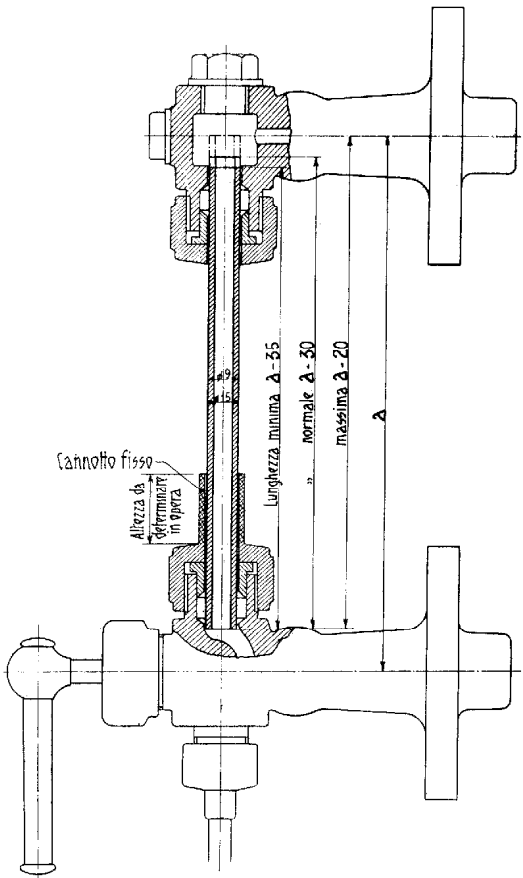
- (o) - con caldaia di origine  
(r) - » » » ricambio  
(1) - » » » tipo ex automotrice gruppo 60, escluse le caldaie Komarek  
(2) - » » » tipo Komarek.



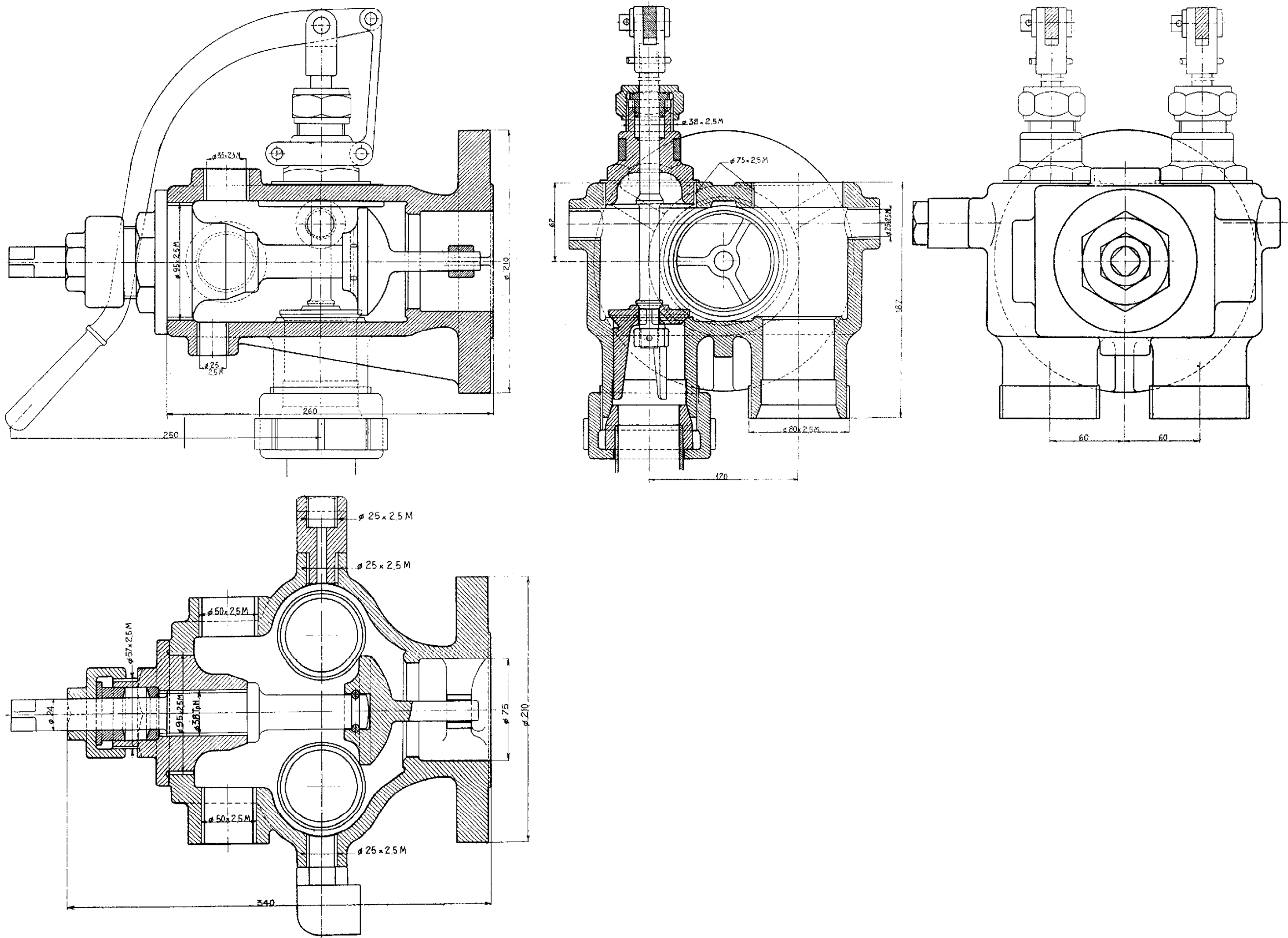
Per il livello a sinistra



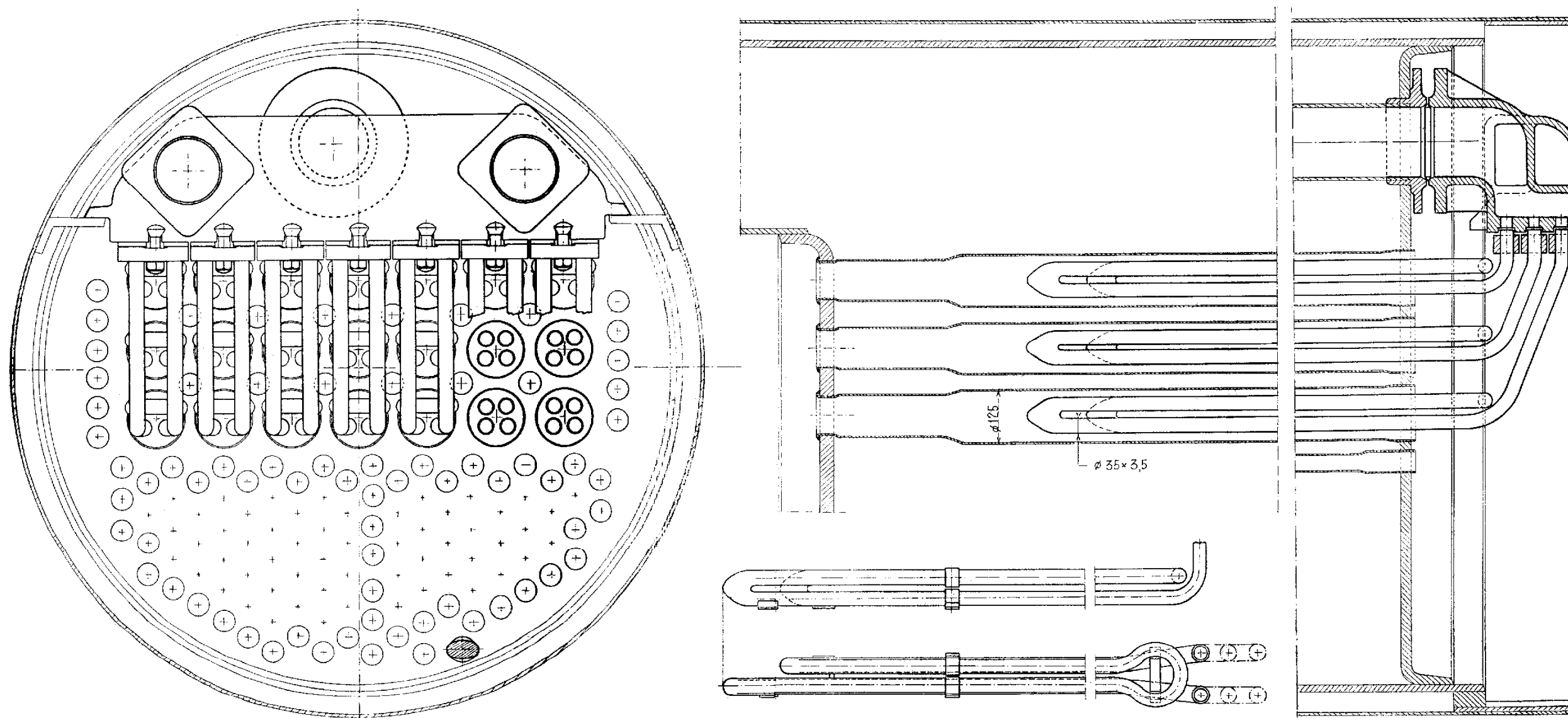
Per il livello a destra



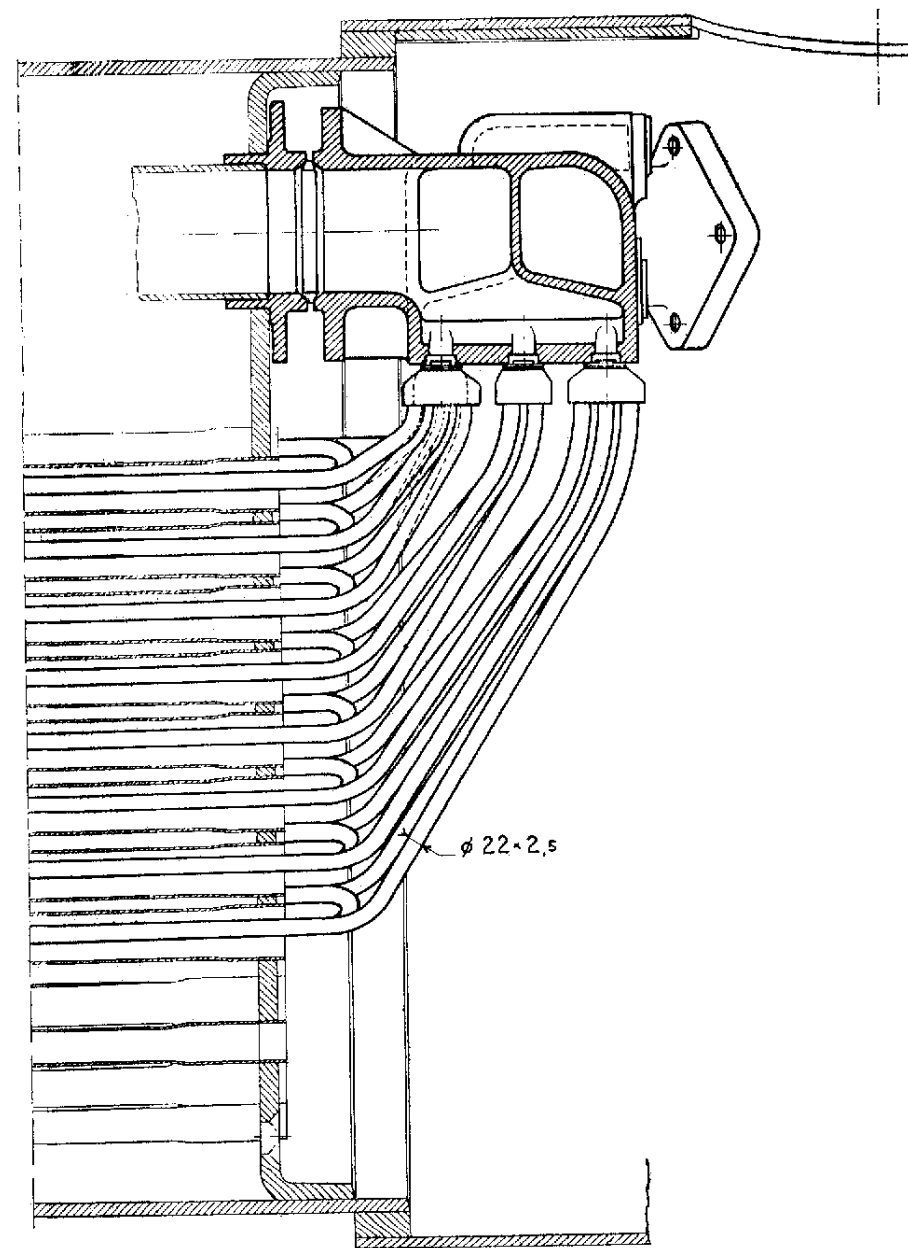
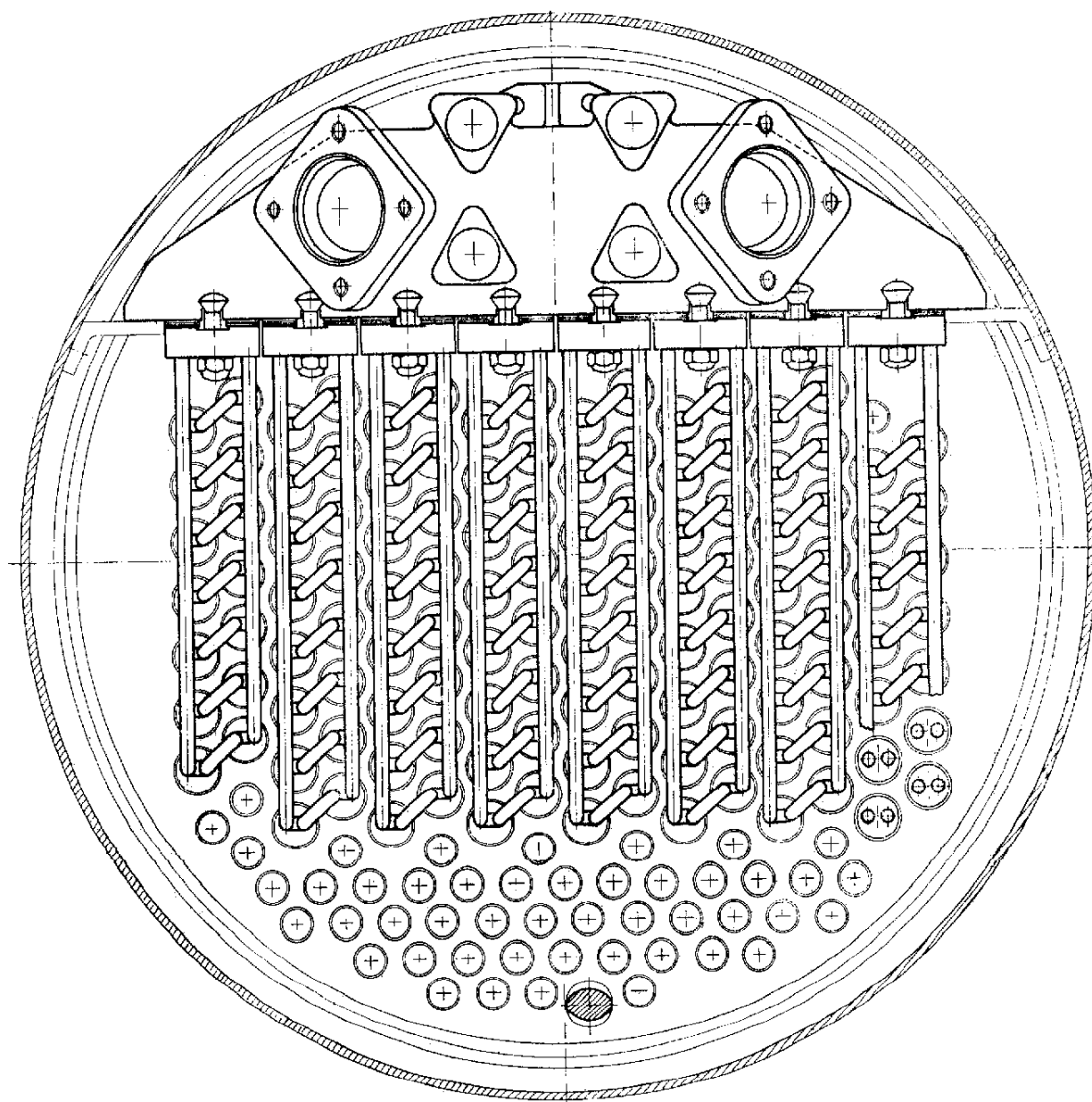
Gruppo per i rubinetti di presa vapore (per iniettori e apparecchi diversi)





**SURRISCALDATORE CON ELEMENTI DA mm. 35 × 3,5**

**SURRISCALDATORE CON ELEMENTI DA mm. 22 × 2,5**



DIMENSIONI DEI PARASCINTILLE IN OPERA SUI CAMINI.

D Diametro m/m	N Quantità barrette	A Distanza fra le barrette m/m	Gruppi di locomotive, automotrici, carri riscaldatori
280	18	11,37	800, 85, 86, Carri riscaldatori 808000 (da 000 a 029; da 050 a 058; da 200 a 252).
360	23	11,7	422 (x), 806, Serie P, Serie U.
400	26	11,55	877, 880, 896.
420	27	11,75	822, 830 (o), 835 (con caldaia gr. 830 d'origine), 885, R. 301, R. 302, Carri riscaldatori 808000 (da 400 a 459; da 600 a 612, da 645 a 694; da 800 a 913).
440	28	11,9	625 e 640 (con caldaia gr. 625, 640), 688 (x), 740 (da 001 a 103 con forno di rame), 851 (r), 875 (da 085 a 115), 899, 980, 981, R. 370.
460	30	11,6	422 (x), 460, 473, 474, 475 (x), 476 (x), 477 (x), 478 (x), 479, 482, 688 (x), 728 (x), 729 (x), 744, 745, 893, 910.
480	31	11,7	672, 685 (da 001 a 300, 861, 865, 867, 869, da 955 a 986), 728 (x), 729 (x), 730, 735, 740 (da 104 a 421 con forno di rame), 851 (o), 895, 897, 905, Carri riscaldatori 808000 (da 630 a 644).
500	32	11,—	290, 420, 470, 471, 475 (x), 477 (x), 552, 625 (da 301 a 548 con caldaia tipo ex 600), 640 (da 305 a 379 con caldaia tipo ex 630), 680, 681, 682, 685, (da 303 a 445, da 502 a 651, escluso il gruppo 685 S), 816.
520	34	11,65	476 (x), 477 (x), 478 (x).
540	35	11,8	480, 645, 830 (r), 835.
580	38	11,69	740x(con forno d'acciaio), 940.
610	40	11,7	685 S' (da 502 a 651).
660	44	11,51	691, 746.

- (o) – con caldaia d'origine  
(r) – " " di ricambio  
(x) – Per alcuni gruppi di locomotive ex tedesche sono indicati parascintille di vari diametri in relazione al diametro del camino effettivamente in opera sulle singole locomotive.

PARASCINTILLE SUL CAMINO

