

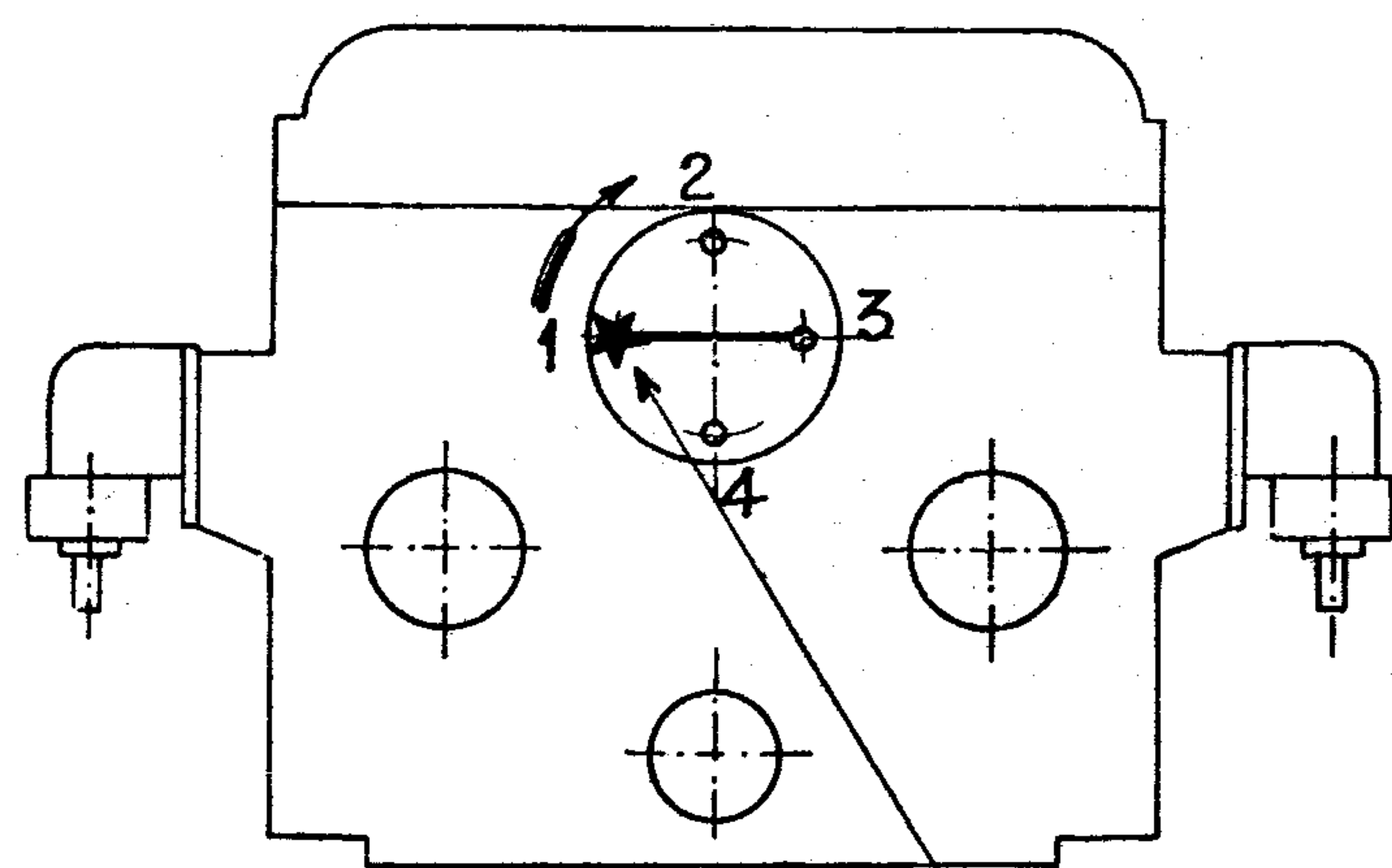
# Distribuzione sistema Caprotti

## Registrazione della trasmissione del movimento

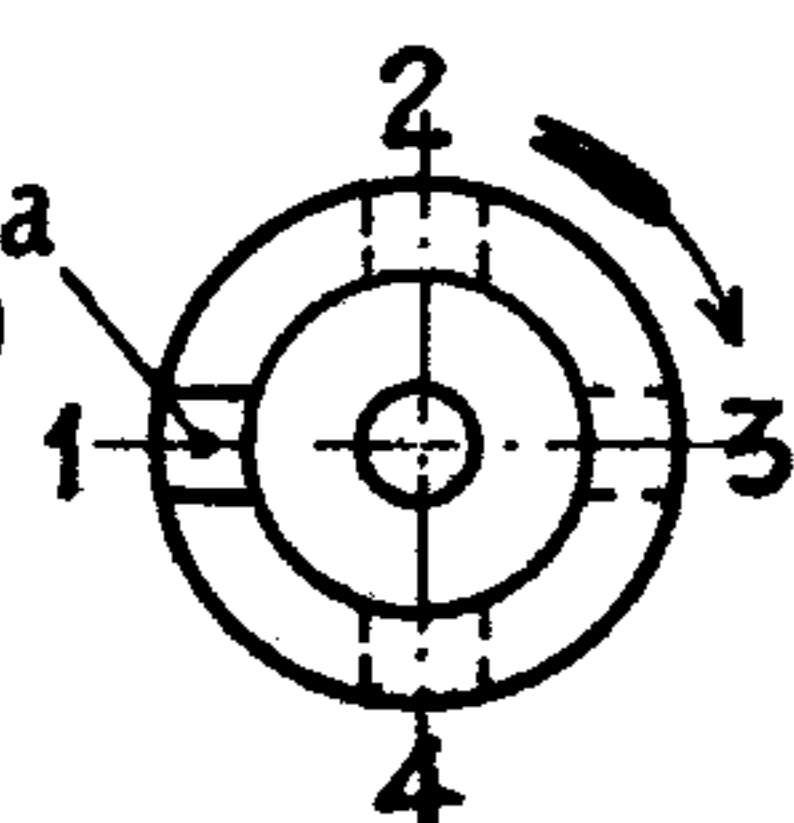
Locomotive Gruppi 685-740-744-746 (esclusa la locom. 740691)

Disegno N° .....

Lato sinistro della macchina



Posizione della cava nella coppa dell'albero trasversale (ponte)



Stella di riferimento segnata sull'estremità in vista dell'albero a camme.

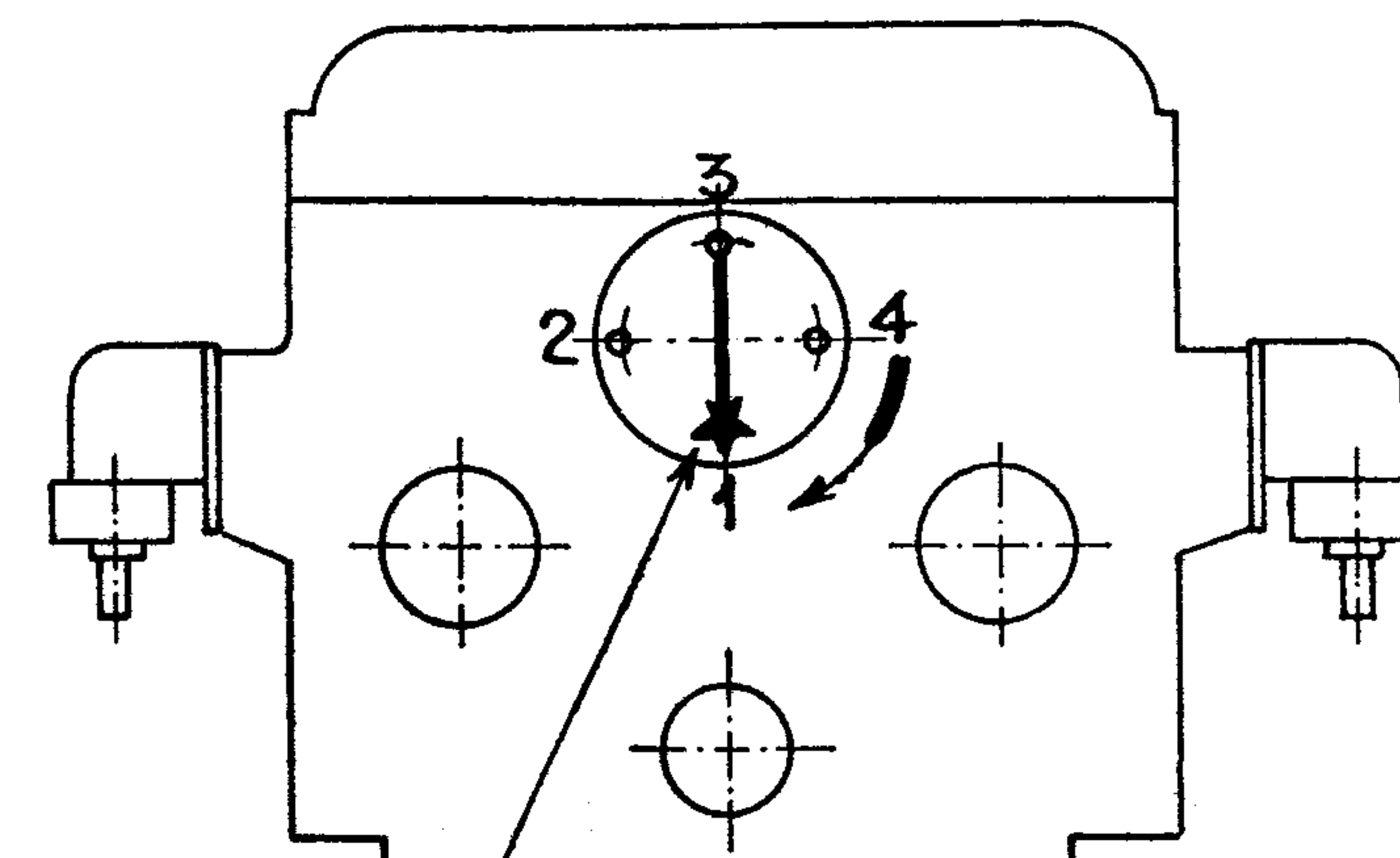
Posizioni rispetto ai perni di manovella della sala posteriore

La stella punzonata sull'estremità in vista dell'albero a camme corrisponde alla posizione del dente di trascinamento della manovellina, calettata all'estremità opposta dell'albero a camme.

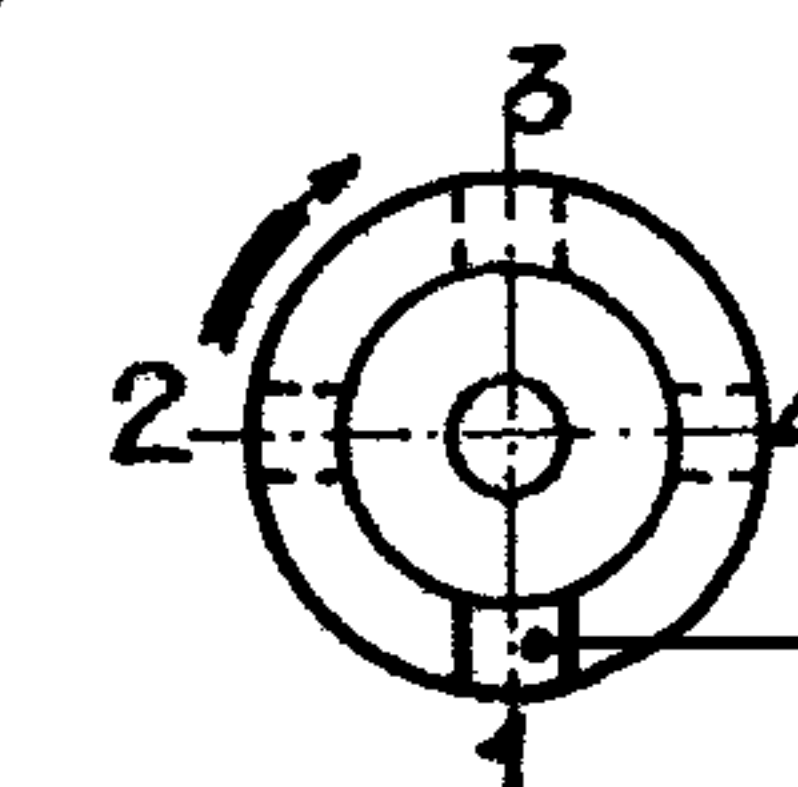
La distribuzione è montata regolarmente quando le posizioni 1-2-3-4 della suddetta manovellina (indicate nelle figure degli apparati sinistro e destro) coincidono rispettivamente con le posizioni 1-2-3-4 della cava praticata nelle coppe dei corrispondenti alberi trasversali.

Sulle coppe degli alberi trasversali sono incise le linee d'asse delle cave; quando sulla coppa da un lato della macchina questa linea si trova esattamente orizzontale, dall'altro lato deve trovarsi esattamente verticale.

Lato destro della macchina



Stella di riferimento segnata sull'estremità in vista dell'albero a camme.



Posizione della cava nella coppa dell'albero trasversale (ponte)

